

## 2026년 경기도기술학교 훈련생 모집 공고문

### - 청년특화 스마트용접 취업과정 -

경기도일자리재단에서는 경기도기술학교 운영을 통해 신성장산업 및 뿌리산업 분야 교육을 제공하며 도민의 국가기술자격 취득 및 취업 역량 강화를 지원하고 있습니다. 이에 따라 다음과 같이 2026년 경기도기술학교 「청년특화 스마트용접 취업과정」 참여 훈련생을 모집하오니 많은 참여 바랍니다.

2026년 7월 2일

경기도일자리재단 대표이사

#### I 모집 개요

- 교육과정 : 청년특화 스마트용접 취업과정
- 모집기간 : '26. 7. 2. (목) ~ 8. 5. (수) 16:00 限
- 신청자격 : 다음 조건을 모두 충족한 자
  - ① 공고일('26.7.2.) 기준 경기도민인 자
  - ② 채용 연계기업 채용예정일('27.2.1.) 기준 경기도 청년 기본조례에서 규정한 청년인 자 \* 1987. 2. 2. ~ 2008. 2. 1. 출생자
- 모집인원 : 20명
- 신청방법 : 온라인 신청

- ① 잡아바어플라이 통합접수시스템(<https://apply.jobaba.net/>) 접속
- ② '스마트용접' 검색 ⇨ '신청하기' 클릭
- ③ 신청자격 자가진단 ⇨ 약관 동의 ⇨ 신청정보 입력 및 서류 업로드

## ○ 신청서류

### ① [필수] 주민등록초본

- 주민등록등본(X), 주민등록초본(O) 제출
- 발급 시 '과거 주소 변동사항' 포함 발급 必
- 공고일( '26.7.2.) 이후 발급분 제출
- 마이데이터 연동 시 제출 불요

### ② [해당 시] 가점대상자 증빙서류 ※ 면접 당일 지참 필수

## ○ 전형일정



※ 세부일정은 선발 사정에 따라 변동될 수 있음.

※ 면접심사 세부일정은 접수 종료 시 면접대상자에 한하여 개별 문자 안내됨.

## II 교육 과정

### ○ 교육 개요

과 정 명	인 원	교육일정	교육시간
청년특화 스마트용접 취업과정	20명	'26.8.18.(화) ~ 12.11.(금)	(월~목) 09:00~17:00 (금) 09:00~12:30

### ○ 교육 내용

구 분	교육내용	관련 자격증
이 론	■ 용접일반 이론 ■ 용접재료 ■ 기계제도	가스텅스텐아크 용접기능사
실 기	■ 스테인리스, 탄소강 자세별 비드 쌓기 ■ 자세별 V형 맞대기용접 하기 ■ 스테인리스 강관 온둘레 자세별 필릿 용접	

※ 교육과정에 대한 개괄적인 설명이며 과정 운영에 따라 일부 변경될 수 있음.

### III

## 지원 내용

#### ○ 교육 지원내용

- ▲ 교육비, 재료비 등 교육 소요비용 전액 지원
- ▲ 훈련 교재, 재료, 실습복 등 교육 보조물품 지급
- ▲ 자격증 취득자 실기시험 응시료 지원 (예산 소진 시까지)
- ▲ 훈련지원금 월 30만원 지급

※ 월 교육일수 10일 이상 해당 시, 월 80% 이상 출석 시

※ 실업급여 수급자 제외

#### ○ 취업 지원내용

- ▲ 산업현장 견학, 현직자 초청 취업특강, 1:1 취업 컨설팅
- ▲ 전문 직업상담사 취업지원서비스 제공  
(초기 상담, 채용정보 제공, 구직기술 향상 지원, 기업 취업연계 등)
- ▲ 우수 수료생 대상 기업 취업 연계 및 추천서 제공
- ▲ 교육기간 내 취업 시 취업장려금 지급

※ 수료 조건 충족 시, 최초 1회 지급

#### ○ 기타 지원내용

- ▲ 중식 무료 제공
- ▲ 생활관 제공(거리순 선발)
- ▲ 등·하교 통학버스 운행(병점역, 망포역)

## IV

## 주요 취업 연계기업

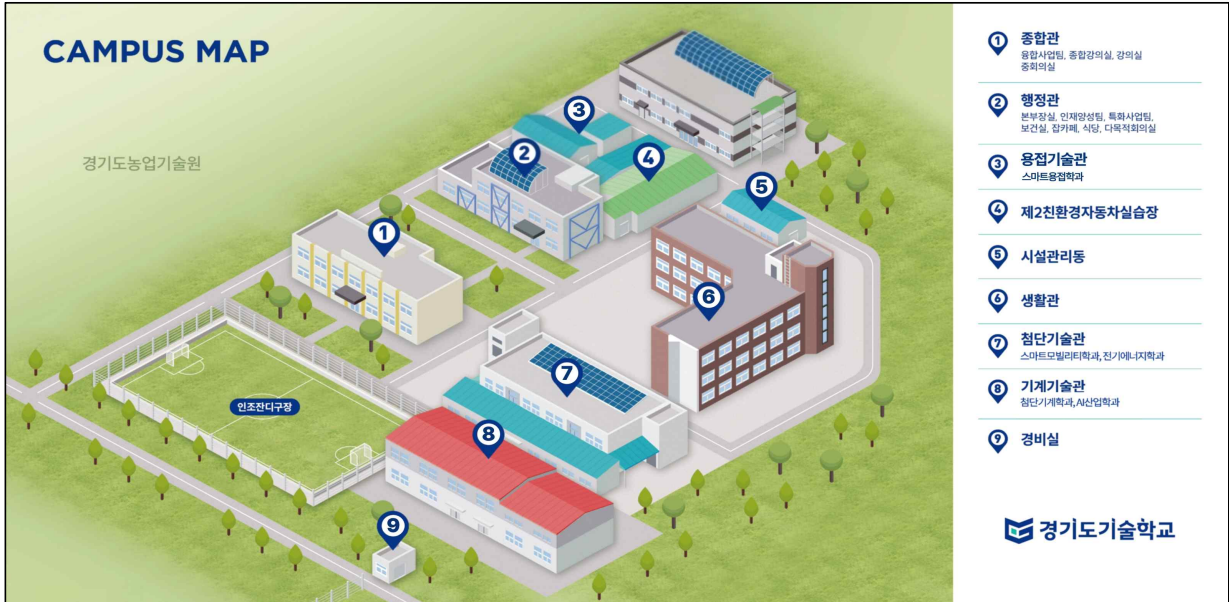
기업명	기업소개
 <p><b>한양이엔지(주)</b></p> <p>한양이엔지(주)</p>	<ul style="list-style-type: none"> <li>■ 기업구분 : 중견기업·코스닥 상장</li> <li>■ 사업분야 : 반도체·디스플레이 플랜트 엔지니어링/공장설비·클린룸·산업플랜트 EPC,CCSS장비,클린룸 제조, 우주항공-Total Solution Provider</li> <li>■ 주요 채용분야 : 용접·생산·설비 직무</li> <li>■ 비전/미션 : 선도적 기술과 차별화된 솔루션으로 고객의 미래가치에 기여</li> </ul>
 <p><b>경동나비엔</b></p> <p>(주)경동나비엔</p>	<ul style="list-style-type: none"> <li>■ 기업구분 : 대기업·코스피 상장</li> <li>■ 사업분야 : 난방기기 제조 / 보일러·온수기·환기청정기(국내 보일러 1위)</li> <li>■ 주요 채용분야 : 생산·설비·용접 직무 (보일러 생산공장 에코허브)</li> <li>■ 비전/강점 <ul style="list-style-type: none"> <li>- 49개국 수출·34년 연속 업계 수출 1위</li> <li>- 에코허브 : 단일공장 기준 세계 최대 보일러 생산시설(연 439만대, 스마트팩토리)</li> </ul> </li> </ul>
 <p>www.doojin.com <b>DOOJIN</b> (주)두진</p> <p>(주)두진</p>	<ul style="list-style-type: none"> <li>■ 기업구분 : 중소기업(초저온·극저온 설비 전문 제조)</li> <li>■ 사업분야 : 금속탱크·저장용기 제조/초저온탱크·진공단열배관·수소발생기</li> <li>■ 주요 채용분야 : 용접·제관·설비 (초저온탱크·진공배관 제작 핵심직무)</li> <li>■ 비전/강점 <ul style="list-style-type: none"> <li>- 극저온(CRYOGENIC)분야 토탈솔루션기업</li> <li>- 가스 메이커, 반도체, 생명공학 분야에 폭넓게 활용되는 기술력 보유</li> </ul> </li> </ul>

※ 해당 기업은 우수 수료생에 한하여 추천서 제공

## V

## 교육 장소

○ 경기도기술학교 용접기술관 (경기도 화성시 기산로 31-6)



※ (참고) 통학버스 운행

지 역	화 성	수 원
노 선	병점역	망포역

- 세부 운행노선은 면접대상자 및 최종합격자 대상 개별 통지.
- 자차 이용 시 주차공간이 협소하오니 통학버스 이용을 권장함.

## VI

## 기타 유의사항

- 온라인 접수는 접수 마감일 16시까지 접수된 서류에 한하여 접수하며, 제출된 서류는 일체 반환하지 않음.
- 입력한 정보 또는 증빙자료가 부정확하거나 확인이 불가능한 경우, 선정에서 제외됨.
- 범죄 경력 등 사회적 물의를 빚은 것으로 확인되거나 신청서 및 각종 증빙서의 내용이 사실과 다른 경우 교육생 선정 등 지원사항 일체가 취소됨.

- 면접 일정 및 합격자 발표 등 각종 안내는 개별 문자를 통해 공지되며 지원자의 연락처 오기재, 수신 거부, 미확인 등으로 인해 발생하는 불이익(면접 불참, 제출기한 경과 등)에 대한 책임은 지원자 본인에게 있음.
- 동점자 발생 시 면접심사 항목 중 배점이 높은 항목의 고득점순으로 선발함.
- 가점은 면접 시 증빙서류 지참자에 한하여 부여되며 응시자에게 가점을 적용한 점수로 평가하는 것이므로 **가점대상자도 득점 순위에 따라 탈락할 수 있음.** (무조건 선발이 아님)

- ※ ‘신청정보’ 입력 시 체크 및 **면접전형 시 증빙서류 지참분에 한하여 인정**
- ※ [가점대상] 장애인, 기초생활수급자, 차상위계층, 국가유공자 및 자녀, 한부모가정, 장기복무전역 예정(10년이상), 보호종료아동

## VI 문 의 처

- (교육 문의) 경기도기술학교 스마트융접학과(031-270-6680, 6667)
- (접수 문의) 경기도일자리재단 인재양성팀(031-270-6656)
- ※ 평일 09:00~17:00 / 점심시간(11:40~12:40) 제외

NO	가점항목	제출서류
1	장애인	장애인 증명서
2	기초생활수급자	수급자 증명서
3	차상위계층	차상위계층 확인서
4	국가유공자 및 자녀	국가유공자 확인서
5	한부모가정	한부모가족 증명서
6	장기복무전역 예정(10년 이상)	병적증명서 또는 복무확인서 (복무기간 명시)
7	보호종료 아동	보호종료 확인서

■ 가점 대상자는 항목별 지정된 정부 공식 발급 서류 1종 제출 必  
 지정 서류 외 자료(장애인 복지카드, 국가유공자증 등)는 인정되지 않음.

■ 모든 서류는 다음 사항을 충족하는 경우에만 인정됨.

- ① 공고일('26.7.2.) 이후 발급 서류
- ② 발급자명 및 대상자가 신청자 본인으로 기재된 경우

■ 발급방법

- ① (온라인) 정부24, 국가보훈부 홈페이지 등을 활용하여 발급
- ② (오프라인) 소속 행정복지센터 등 방문 발급