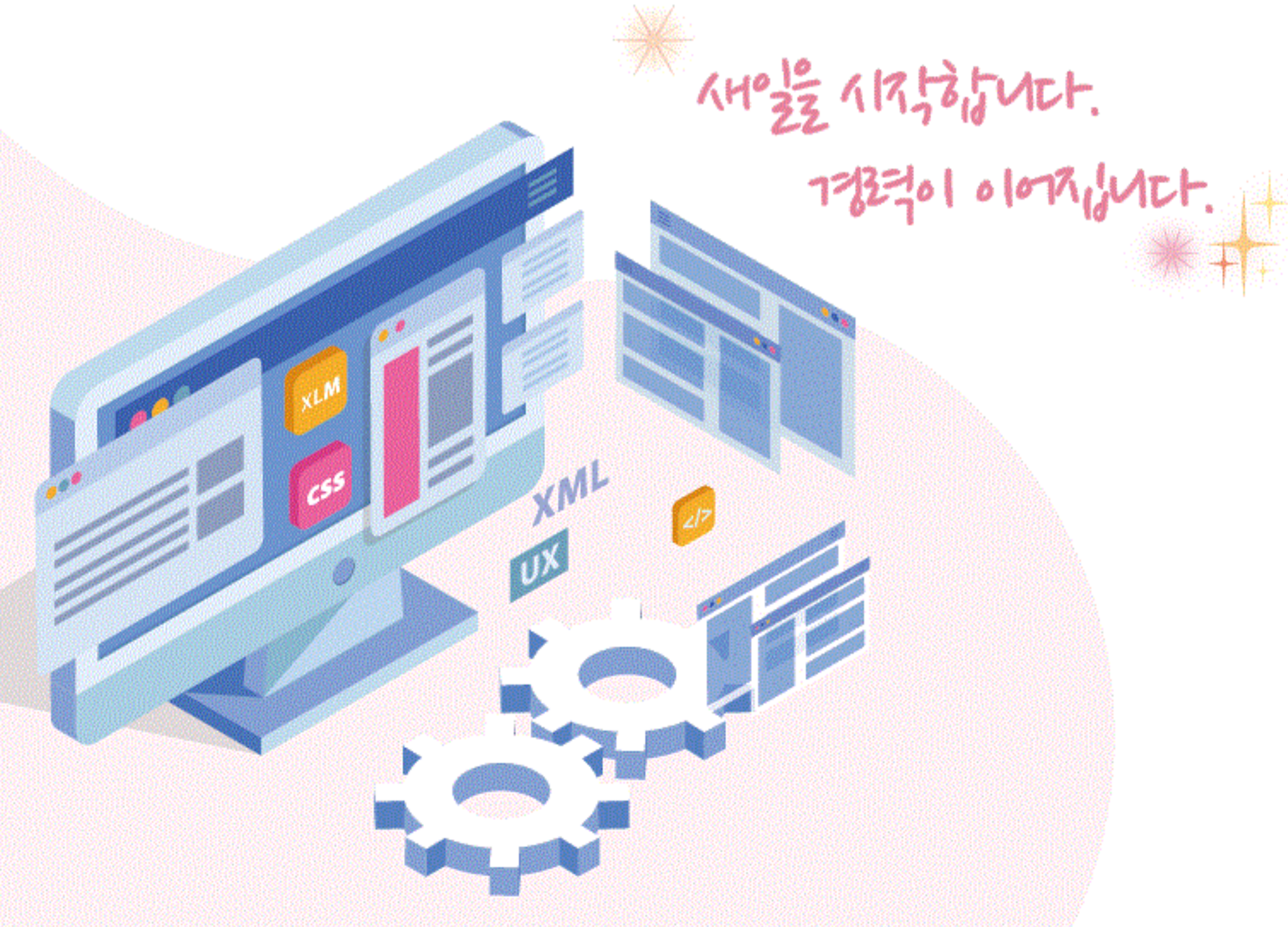


# 2026년 직업훈련 일정

분야	수준	기간	과정명	교육일정
기획 및 마케팅	중급	장기	SNS 마케팅 기획 프로젝트*	4/13(월)~6/19(금)
	중급	장기	디지털헬스케어 서비스기획자 양성*	6/22(월)~9/3(목)
개발	고급	장기	SW자동화 테스트 엔지니어 양성(기업연계형)	3/5(목)~4/30(목)
	중급	장기	폴스택 쇼핑몰 구축 퍼블리싱 실무	3/23(월)~6/12(금)
	중급	장기	SW테스팅 전문가*	8/24(월)~10/20(화)
	입문	단기	AI활용 SW테스트	4월중
	입문	단기	노코드 개발자*	5/11(월)~5/22(금)
	입문	단기	AI활용 웹개발 기초(바이브코딩)	6월중
	입문	단기	ADSP 자격증 취득*	10/2(금)~10/23(금)
	입문	장기	GPT 재직자 과정	10/10, 17, 24(토)
디자인	심화	장기	포트폴리오 UP	10/12,13,15,16(4일간)
	고급	장기	피그마활용 UX/UI엔디자인 포트폴리오(고부가가치)	3/16(월)~6/30(화)
	중급	장기	디지털디자인 포트폴리오 랩(LAB)	3/16(월)~6/24(수)
	중급	장기	영상편집/모션그래픽 디자이너 실무	5/11(월)~7/30(목)
	중급	단기	AI활용 크리에이티브 디자이너 양성*	6/1(월)~8/7(금)
	중급	단기	AI기반 디지털 크리에이터&이모티콘	8/3(월)~10/6(화)
	입문	단기	처음 시작하는 포토샵	3/30(월)~4/3(금)
	입문	단기	처음 시작하는 일러스트	7/6(월)~7/10(금)

\*남/여 모두 참여 가능 \*상황에 따라 일정 변경될 수 있습니다.



# 새일 경기IT여성새로일하기센터

## IT전문인력 양성을 위한 직업훈련 로드맵




 **경기IT새일센터**  
031-270-9800  
www.itsaeil.or.kr  
경기도 수원시 권선구 권중로 46, 4층

경기도일자리재단  
**잡아바**  
  
일자리플랫폼

꿈  
날개  
  
온라인경력개발센터

꿈  
마루  
  
여성 창업 플랫폼

 성평등가족부 · 고용노동부 지정

# 경기IT 여성새로일하기센터

IT분야 여성 취·창업을 위한 모든 것!



변화의 중심  
기회의 광기

경기도일자리재단

경기IT여성새로일하기센터

## 1:1 취업맞춤서비스

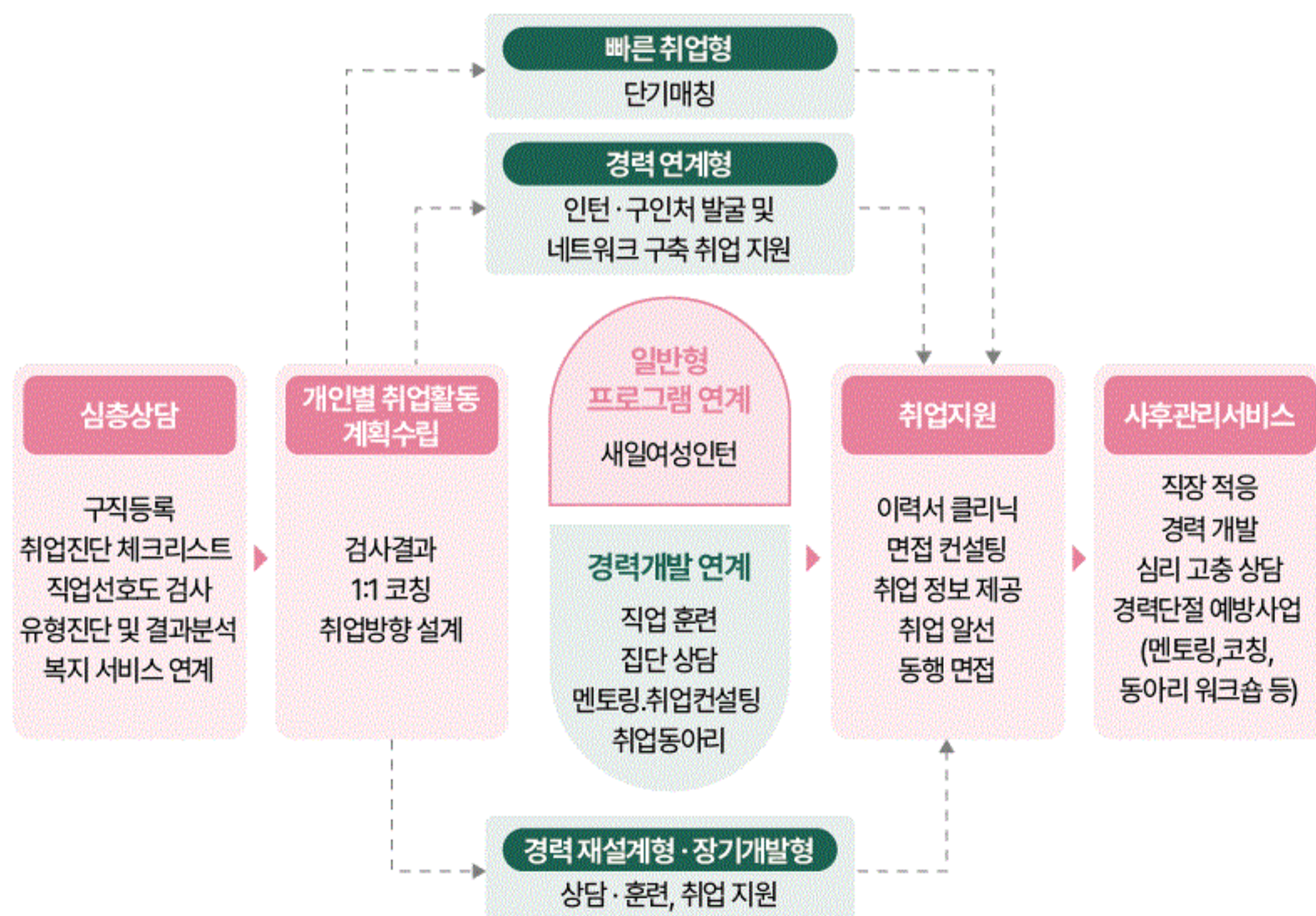
「경력보유여성등」에게 취업상담, 직업훈련교육, 취업연계, 사후관리 등 종합적인 취업지원 및 경력단절 예방을 통해 여성 경제활동 촉진 지원



경기IT여성새일센터

## 경력이음 서비스

지속적인 경력개발을 원하는 20~40대 경력보유여성들의 개인 특성에 맞는 맞춤 취업지원 서비스를 제공하여 성공적인 경력 연계를 지원하는 통합 취업지원서비스입니다.

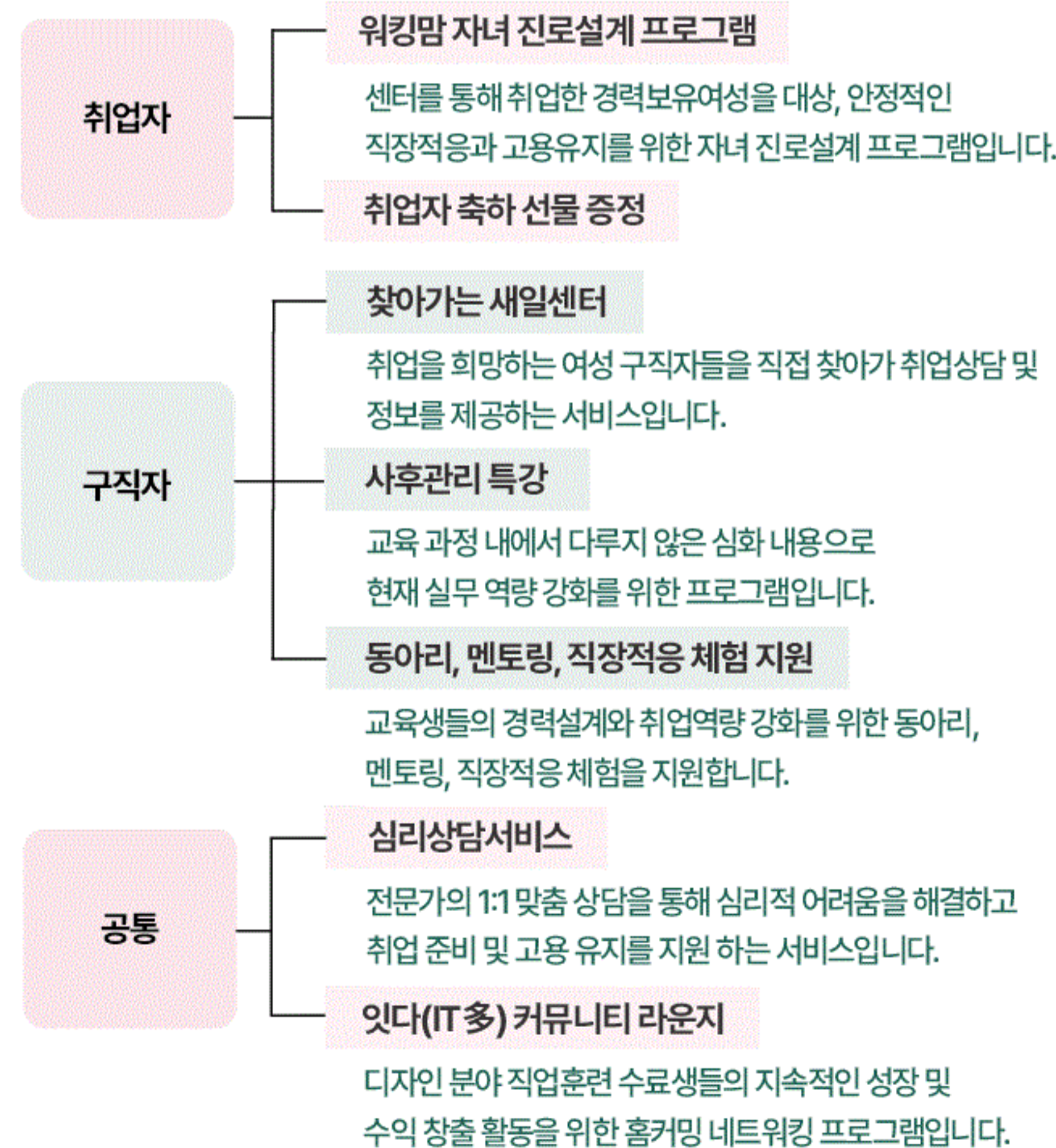


## 커리어디딤돌 집단상담

커리어디딤돌은 IT분야 취업을 희망하는 여성의 새로운 마음가짐(마인드셋)과 근로의욕 고취, 구직능력 향상을 위해 그룹 형태로 진행되는 전문 취업 지원 프로그램입니다.

<b>교육대상</b>	취업 의지가 확고한 여성	<b>신청방법</b>	경기IT새일센터 www.itsaeil.or.kr
<b>커리어디딤돌 새일스타트</b>	<b>새로운 일을 시작하고자 하는 여성 (진로 미결정자)</b> • 자기 이해를 위한 버크만 심리검사 • 커리어로드맵 구축	<b>20시간</b>	
<b>커리어디딤돌 새일플러스</b>	<b>취업대비 역량을 키우고자 하는 여성 (진로 결정자)</b> • 타인과 자신을 이해하기 위한 버크만 심리검사 • 취업경쟁력 강화를 위한 나의 역량 및 강점 이해 • 멘토링 및 네트워킹을 통한 재취업 실행계획	<b>12시간</b>	
<b>이력서 사진 무료 촬영</b>	<b>특강 프로그램 우선 선발</b>	<b>고용노동부 구직활동 인정</b>	<b>중식 및 간식 제공</b>
			<b>커리어디딤돌 사후관리</b>

## 사후관리사업



## 새일여성인턴

참여자/참여업체 모집

경력단절여성이 기업인턴 근무 경험을 통해 자신감과 현장적응력을 높이고 취업 후 직장에 적응할 수 있도록 급여의 일정 부분을 지원합니다.

총 지원금 460 만원

구분	참여업체 (총400만원)	참여자 (총60만원)
참여대상	상시근로자 수 5인 이상(5인 미만 시 문의)	경기IT새일센터에 구직신청한 여성
지원혜택	<b>인턴지원금</b> 인턴 3개월 간 80만원씩 <b>240만원</b> 지원 <b>고용장려금</b> 인턴 종료 후 정규직 6개월 이상 고용 유지 시 <b>80만원</b> 추가 지원, 인턴 종료 후 정규직 12개월 이상 고용 유지 시 <b>80만원</b> 추가 지원	<b>근속장려금</b> 인턴 종료 후 정규직 6개월 이상 고용 유지 시 <b>60만원</b> 1회 지원
근무조건	<ul style="list-style-type: none"> <li>4대보험 가입 필수</li> <li>전일제(주35시간 이상) 시간제(주20시간 이상) 일정급여 이상</li> <li>타 정부지원금과 중복지급 불가</li> <li>지침 상 제한업종에 해당하지 않는 업체</li> <li>특정 기간 내 고용조정 이직(인위적감원) 사실이 없는 사업장</li> </ul>	
직무내용	<ul style="list-style-type: none"> <li><b>디자인</b>: 웹 &amp; 앱디자인, 편집·시각·캐릭터·제품 디자인, 영상편집디자인 등</li> <li><b>개발</b>: 퍼블리셔, 웹&amp;앱 개발, 소프트웨어 개발, 소프트웨어 테스트 등</li> <li><b>기획 및 마케팅</b>: 웹 기획, 온라인 마케팅, 영업지원, 경영기획 등</li> </ul>	

## 기업 교육

기업경영 개선 및 임직원의 역량강화를 위한 다양한 교육(법정교육 포함)을 무료로 지원합니다.



<b>교육분야</b>	웹서비스기획, 온라인 마케팅, AI활용법 등 IT직무역량강화교육, 보고서 작성법, 리더십, 신입사원교육 등	<b>대상기업</b>	경기IT새일센터를 통한 직원 채용 기업 및 구인기업(재직자 포함)
-------------	--	-------------	--------------------------------------

## 맞춤형 경영 컨설팅

현장의 전문 컨설턴트가 파견되어 1:1멘토링을 통해 기업 문제를 진단하고 해결 방안을 제시합니다. 기업의 경영개선 및 여성의 일자리 창출에 기여할 수 있는 기회가 될 것입니다.

기업·기관 신청 → 전문컨설턴트 파견 1:1 컨설팅 비용전액 무료

